

## Kreuzweg to go

Auch in diesem Jahr laden wir am Karfreitag zwischen 9 und 20 Uhr dazu ein, mit unserem **Kreuzweg to go** an das Leiden und Sterben Jesu zu erinnern.

Ein Rundgang durch Beuel (2,5 km) führt zu insgesamt sieben Kreuzweg-Stationen. Eine brennende Kerze kennzeichnet die Orte. In der evangelischen Versöhnungskirche kann zwischen 11 und 18 Uhr eine zusätzliche Station besucht werden.

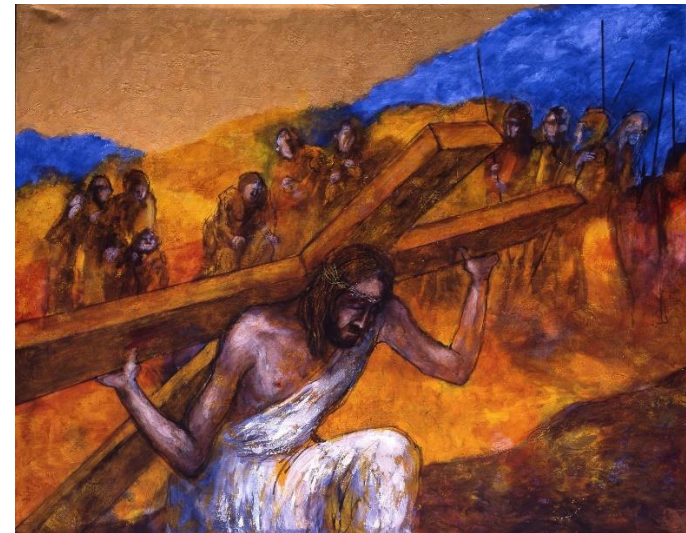
Engagierte unserer Gemeinden haben die Stationen inhaltlich vorbereitet. Die jeweiligen Impulse und Gebete findet Ihr im Netz unter [www.katholisch-an-rhein-und-sieg.de](http://www.katholisch-an-rhein-und-sieg.de). Hier finden sich auch Musikdateien unseres Organisten Michael Bottenhorn, die das jeweilige Thema der Kreuzweg-Stationen begleiten.

In diesem Jahr gibt es neben den Texten für Erwachsene auch eine Version mit Texten für Erwachsene und für Kinder. Ladet die Dateien auf eure Mobilgeräte oder erstellt einen Ausdruck. Dann macht euch auf den Weg!



Wir freuen uns sehr, wenn Ihr eure Eindrücke und Erlebnisse zum **Kreuzweg to go** mit uns teilt: [homepage-seelsorgebereich@web.de](mailto:homepage-seelsorgebereich@web.de).

## Karfreitag 2021



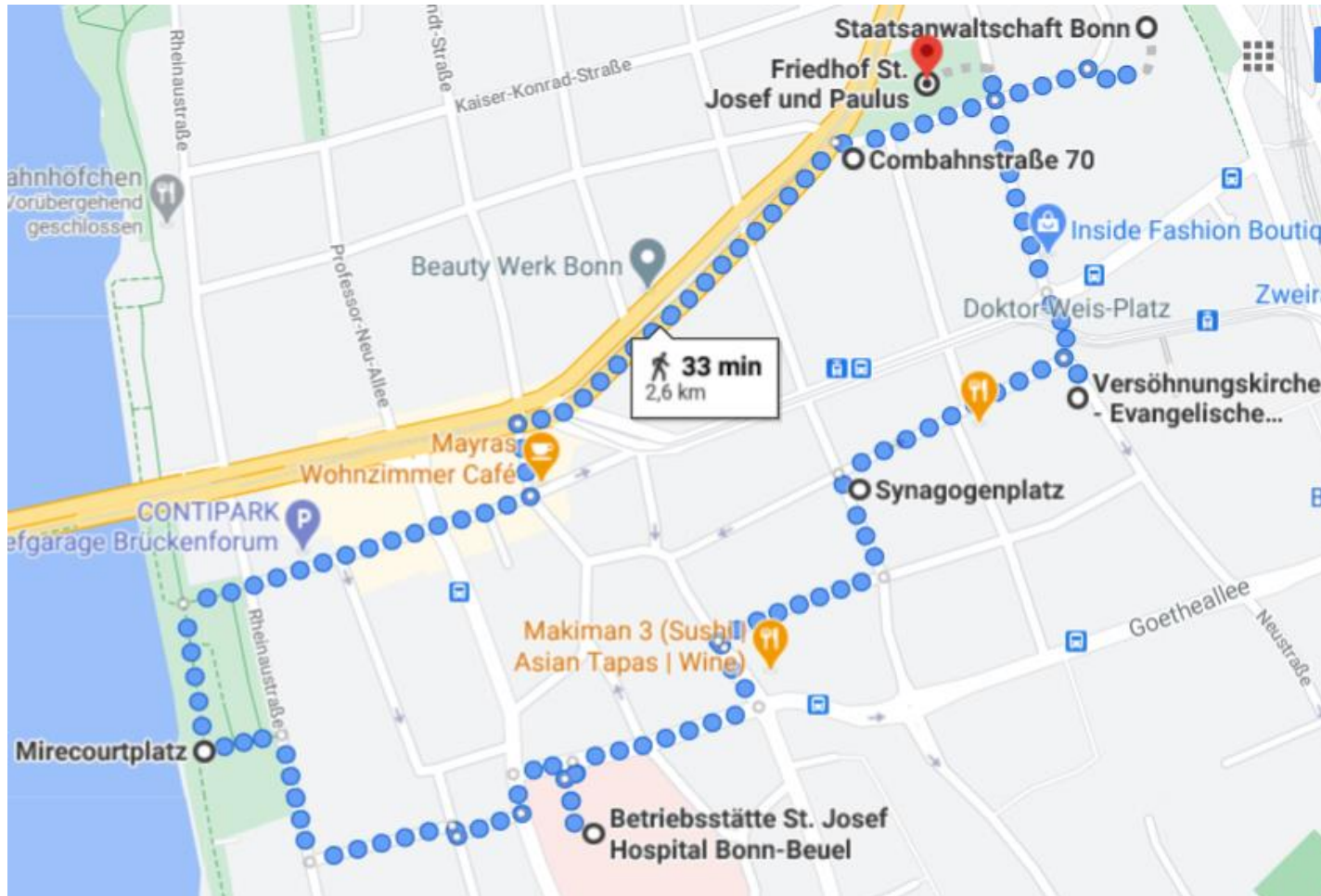
©Ejti Stih/MISEREOR

Ein Gang durch Beuel

7 Kreuzweg-Stationen  
erinnern an Jesu Leiden und Tod

mit Impulsen und Gebeten  
für Erwachsene  
oder für Erwachsene und Kinder

Macht Euch am Karfreitag auf Euren Kreuzweg  
allein, zu zweit  
zu Fuß, mit dem Fahrrad



**Verantwortlich:**

Seelsorgebereich „An Rhein und Sieg“

An St. Josef 8, 53225 Bonn

[homepage-](#)

[seelsorgebereich@web.de](mailto:seelsorgebereich@web.de)



**Idee, Koordination, Textsatz, Gesamtabwicklung:** Christiane Herbst-Jütten, Herbert Jütten; **AutorInnen:** Ulf Beyen, Katja Birkner, Heike Blankenstein, Franz-Josef Königs-Commandeur, Petra Dierkes, Sebastian und Carolin Eich, Christiane Herbst-Jütten, Ralf Hilger, Michael Hueber, Johannes Lesch, Schwester Cäcilia Nguyen, Bianca Pohlmann, Ulrike Rötten, Ulrike Westemeyer sowie Pfarrerin Heike Lipski-Melchior, evangelische Kirchengemeinde Beuel

**Alle Bilder mit freundlicher Genehmigung:** ©Ejti Stih/MISEREOR